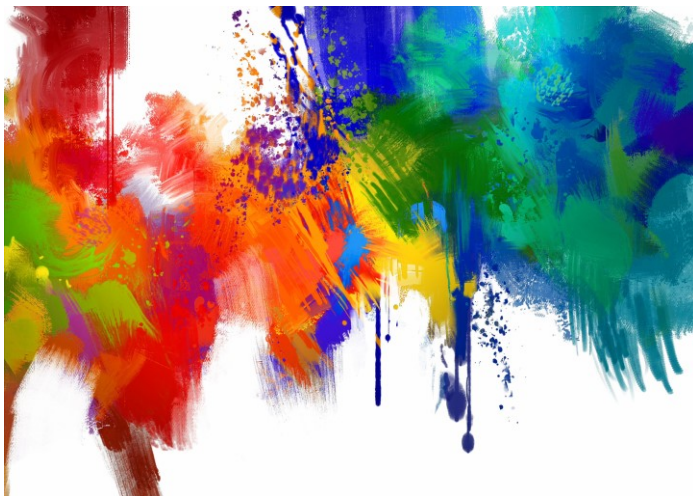




A VOS PINCEAUX

- Technique à explorer -
Chapitre II



Description

S'ouvrir au monde de la peinture...

Réalisation d'art abstrait sur une toile rectangulaire. Dont l'objectif est de s'exprimer à travers diverses techniques, en utilisant des accessoires de peinture pour d'obtenir des formes, des couleurs et des effets (moucheté, tacheté et lisse).

Matériel une toile de format rectangulaire, peinture acrylique, un soufflet pulvérisateur, une pipette, des spatules (effets lisse, crantée...) et d'autres outils à découvrir le jour j.

Place aux chef-d'œuvres.

P'ti conseil :

Avant l'atelier, pensez à vérifier les risques d'allergies aux produits utilisés (liste détaillée à la demande).



La peinture acrylique ne doit ni être avalée ni en contact avec les yeux. Forte odeur possible. L'animatrice sera présente lors de l'utilisation.



DURÉE

Préparation-Création / 3H
Séchage / 30 min



TARIFS

Seul / 27€
Groupe / 88€
4 enfants

KMS

Zone A (0 à 10 kms) / 3€
Zone B (10 à 20 kms) / 6€
Zone C (+ 20 kms) / 9€

Attention : A ne pas réaliser seul, toujours en présence d'un adulte.

